

南开大学教务处

南开大学自主录播教室介绍

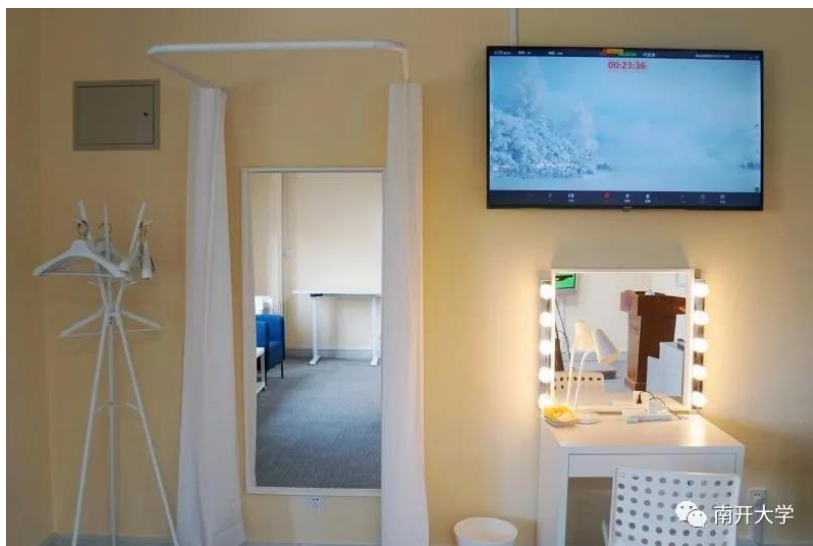


图 1：衣帽区
用于教师在录制课程前，整理仪容仪表



图 2：教师休息讨论区
用于课程录制中间的休息及教师之间的探讨交流

南开大学教务处



图 3：板书区域

老师可根据不同场景，选择实景板书+讲台的视频录制方式

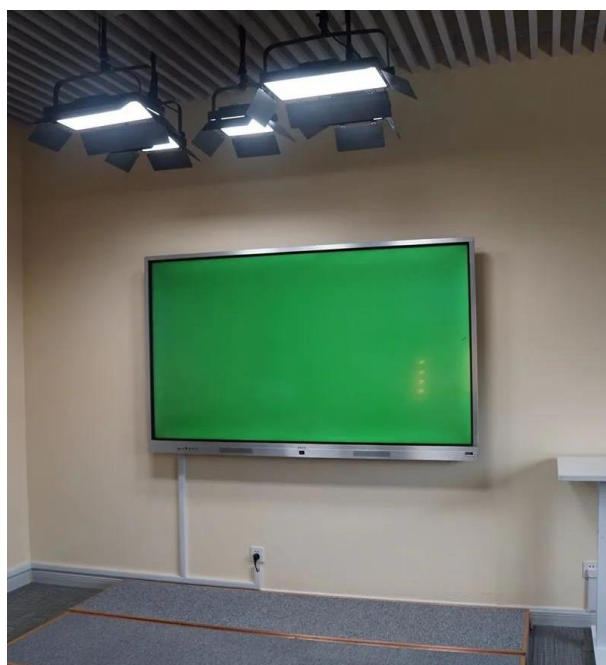


图 4：虚实结合区域

不改变教室传统的上课方式，通过 PPT 的形式，进行虚实结合的录制

南开大学教务处



图 5：操作区域

老师可以在电脑上对录制完的课程进行回看，修改等操作
